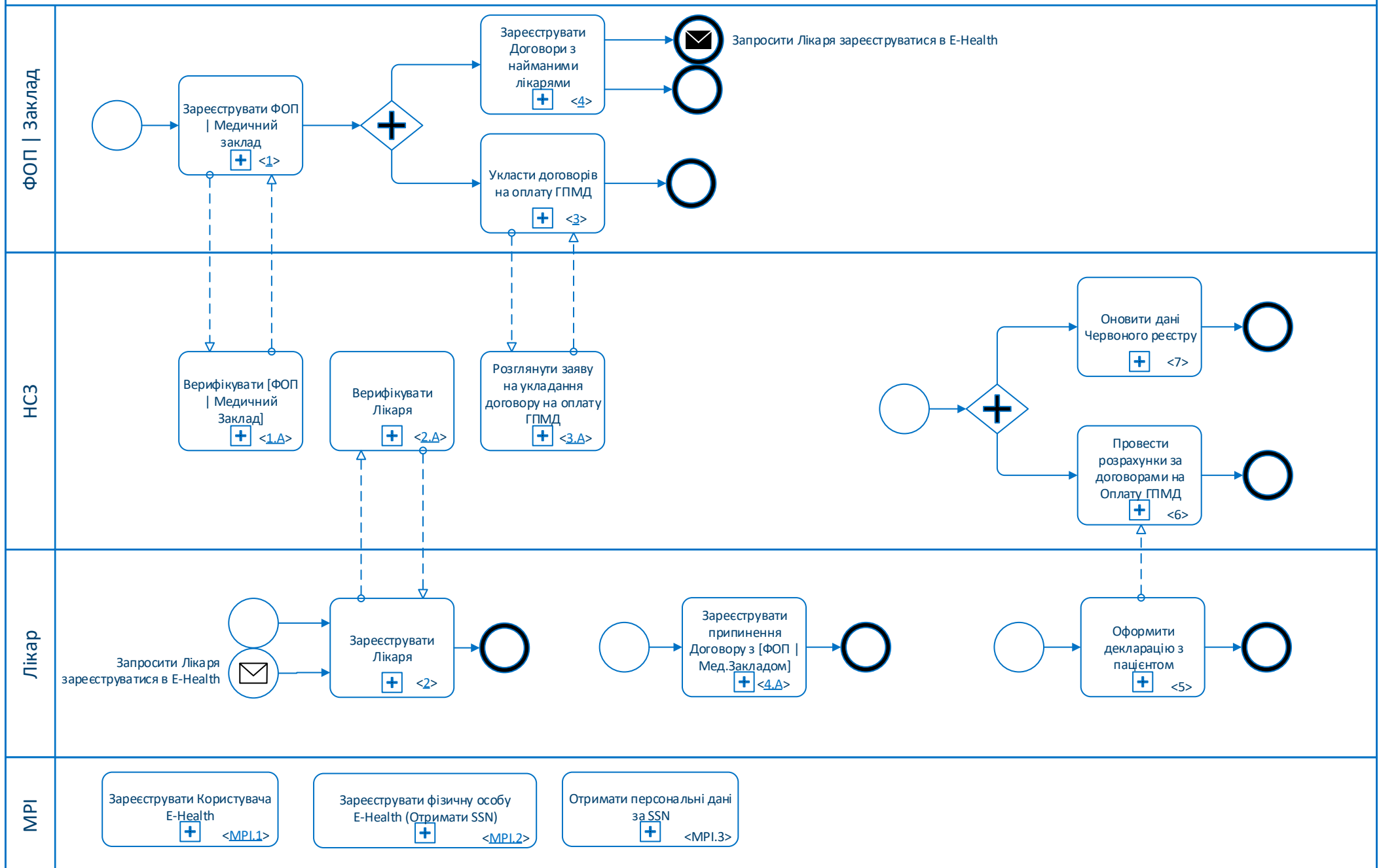


0. Оплата послуг з ГПМД



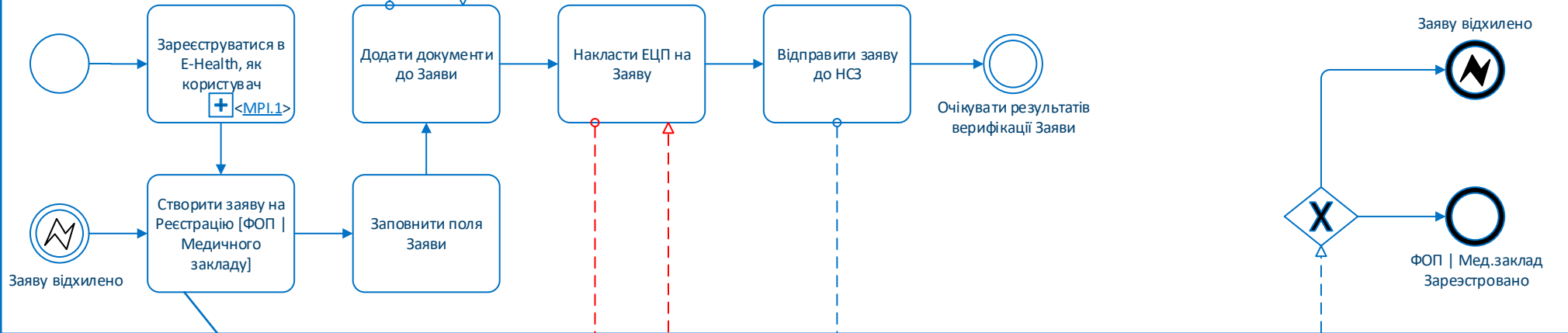
1. Зареєструвати [ФОП | Медичний заклад]

0. Загальний процес

Media Content Storage

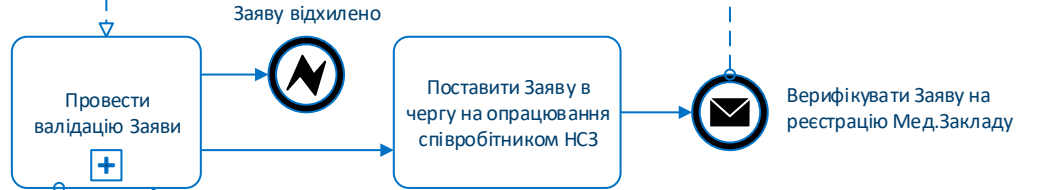


Уповноважена особа



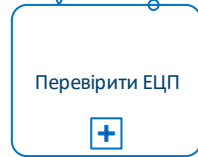
Сервер PRM

Має бути можливість клонувати заяву та внести виправлення в нову заяву



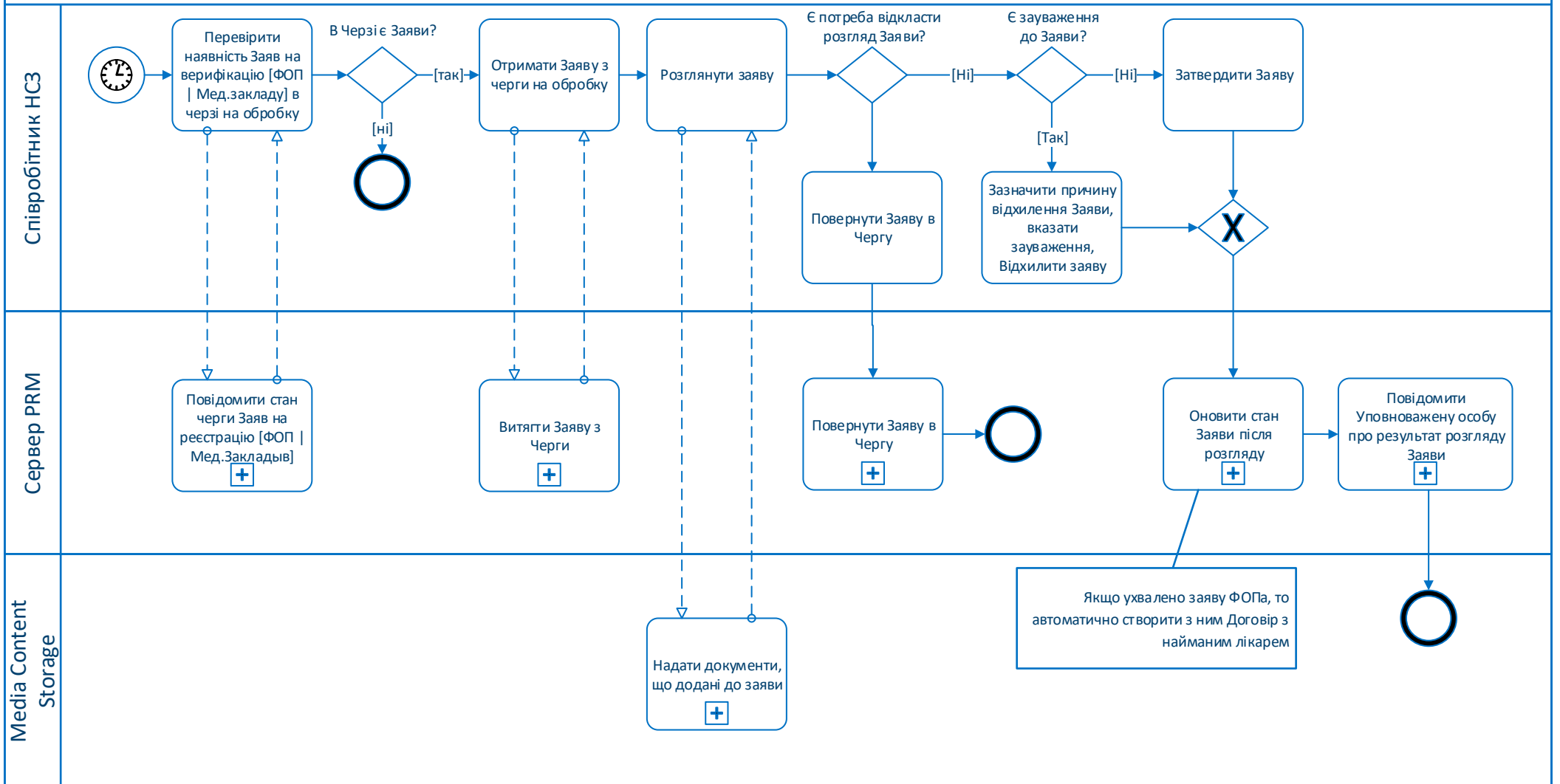
Сервер авторизації

Залежить від реалізації процесу накладання ЕЦП. Бажано, щоб клієнтський додаток виконав цю операцію



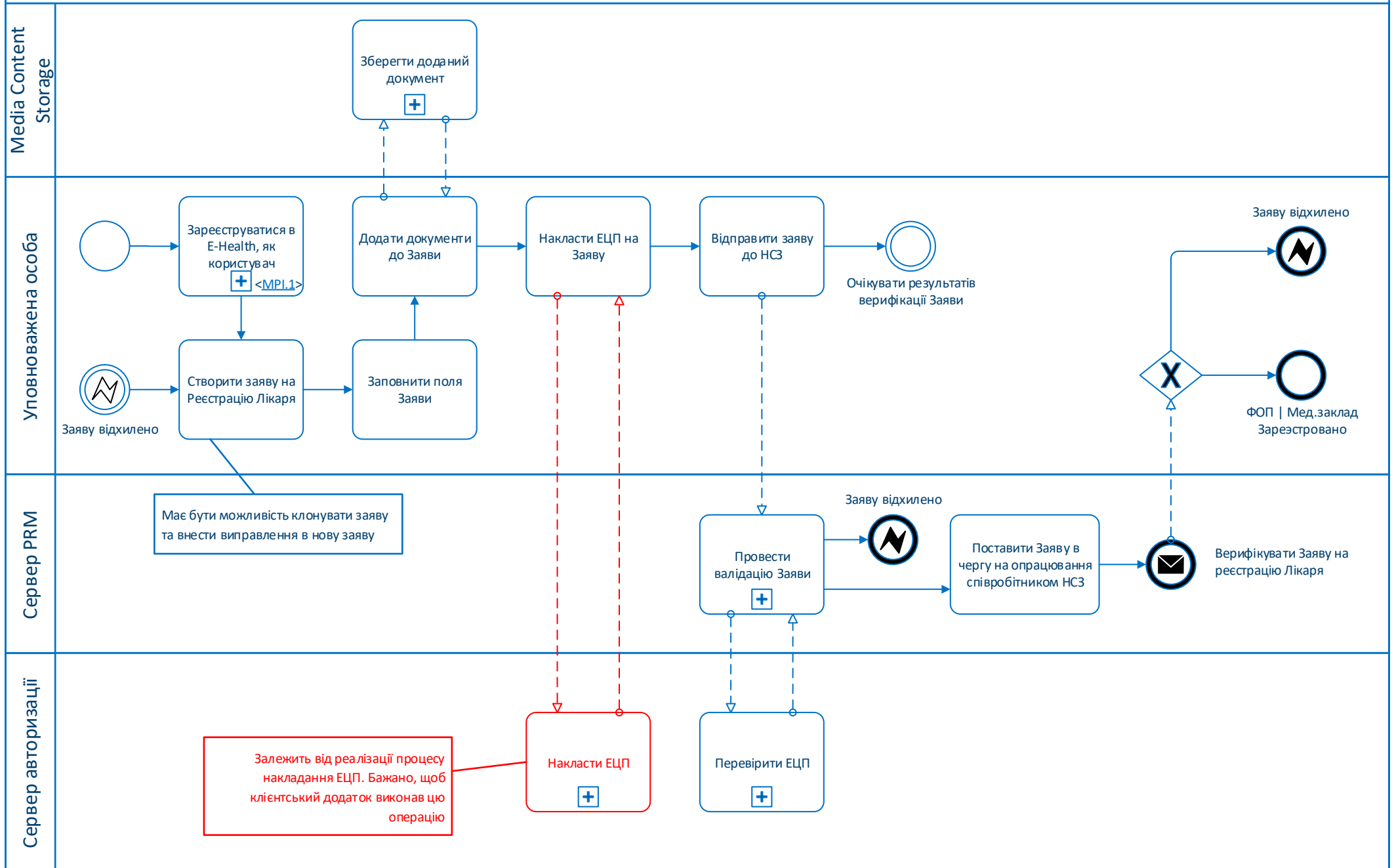
1.A Верифікувати [ФОП | Медичний Заклад]

0. Загальний процес



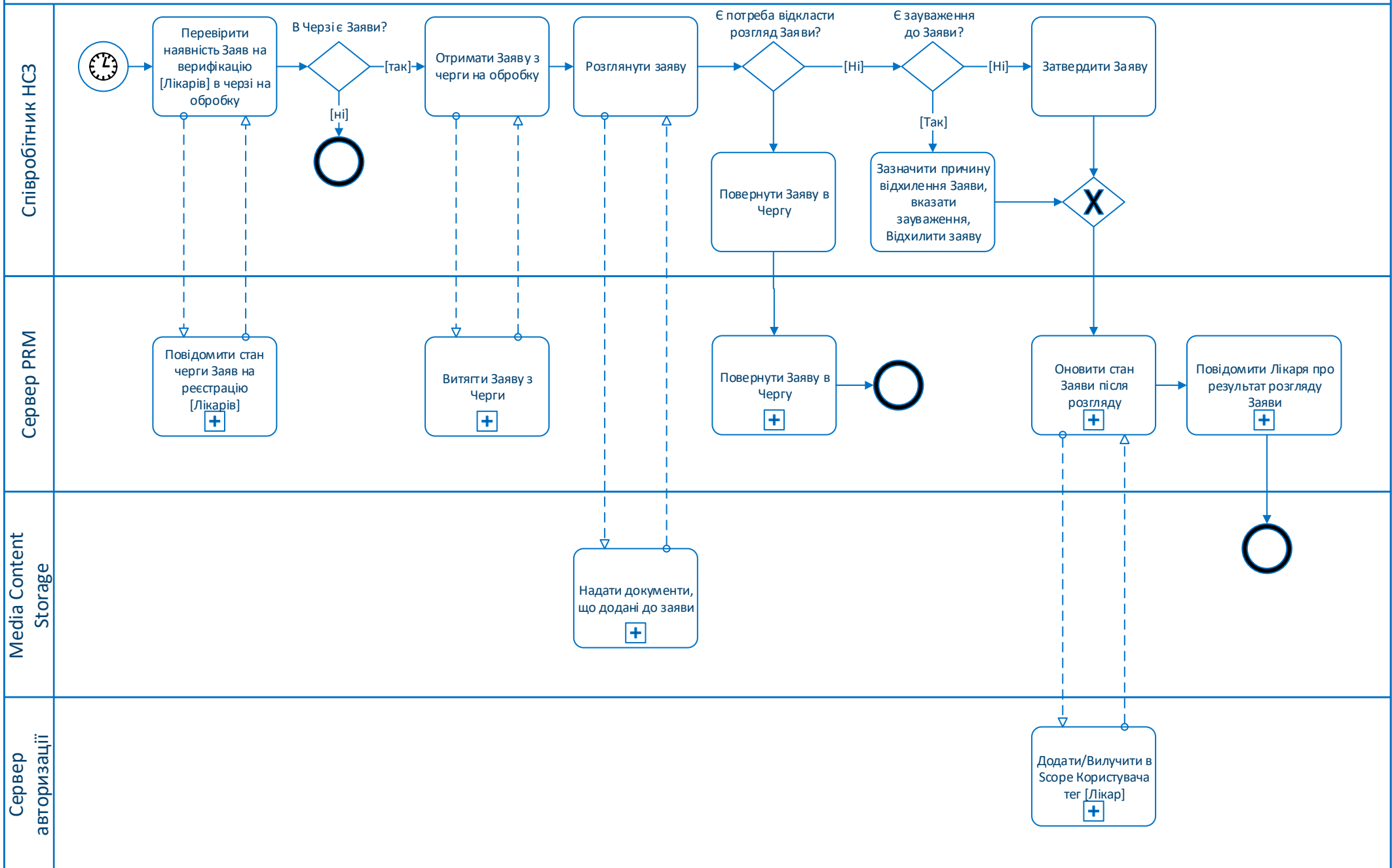
2. Зареєструвати Лікаря

0. Загальний процес



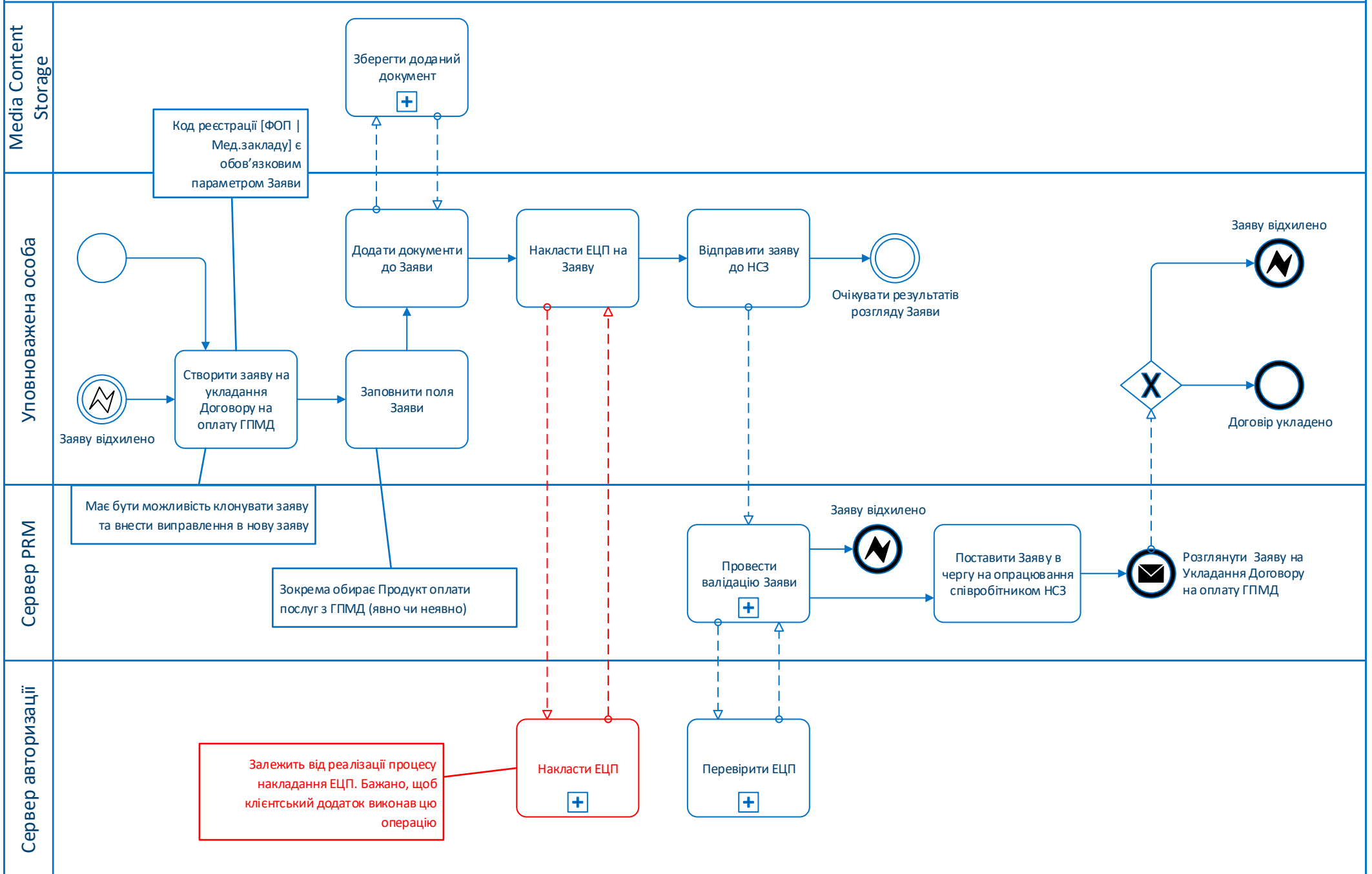
2.A Верифікувати [Лікаря]

0. Загальний процес



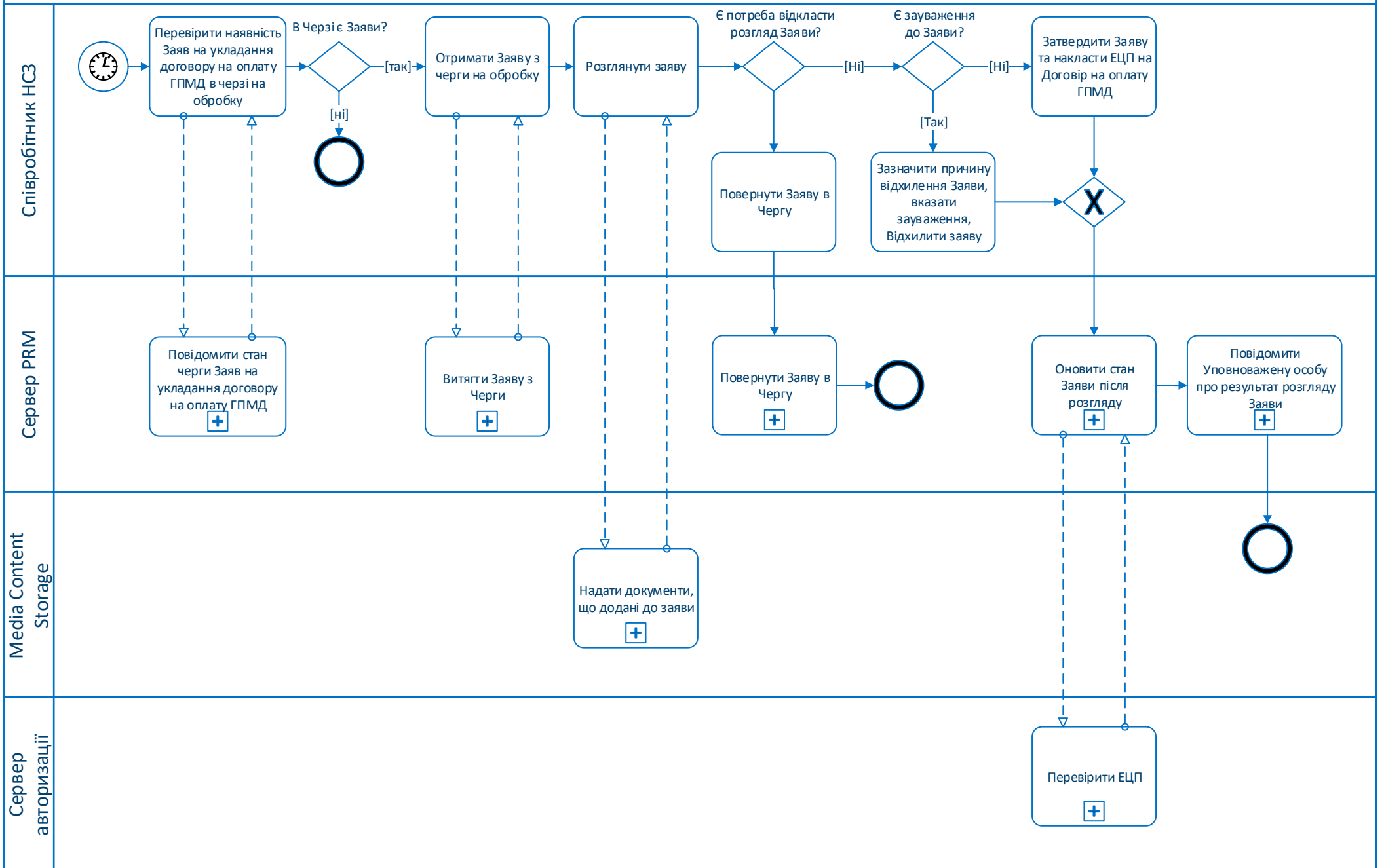
3. Укласти договір на оплату ГПМД

0. Загальний процес



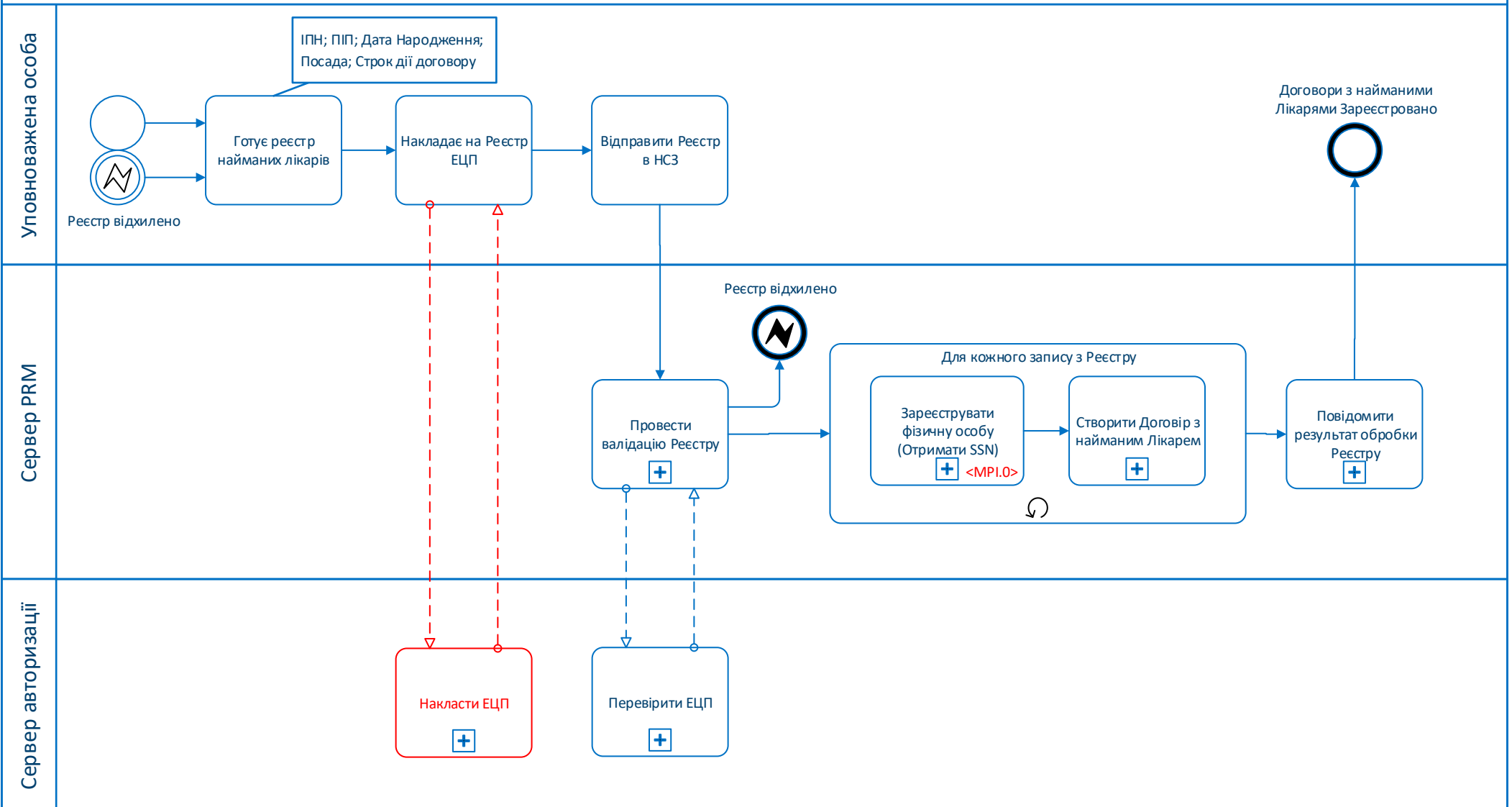
3.A Розглянути заяву на укладання контракту на оплату ГПМД

0. Загальний процес



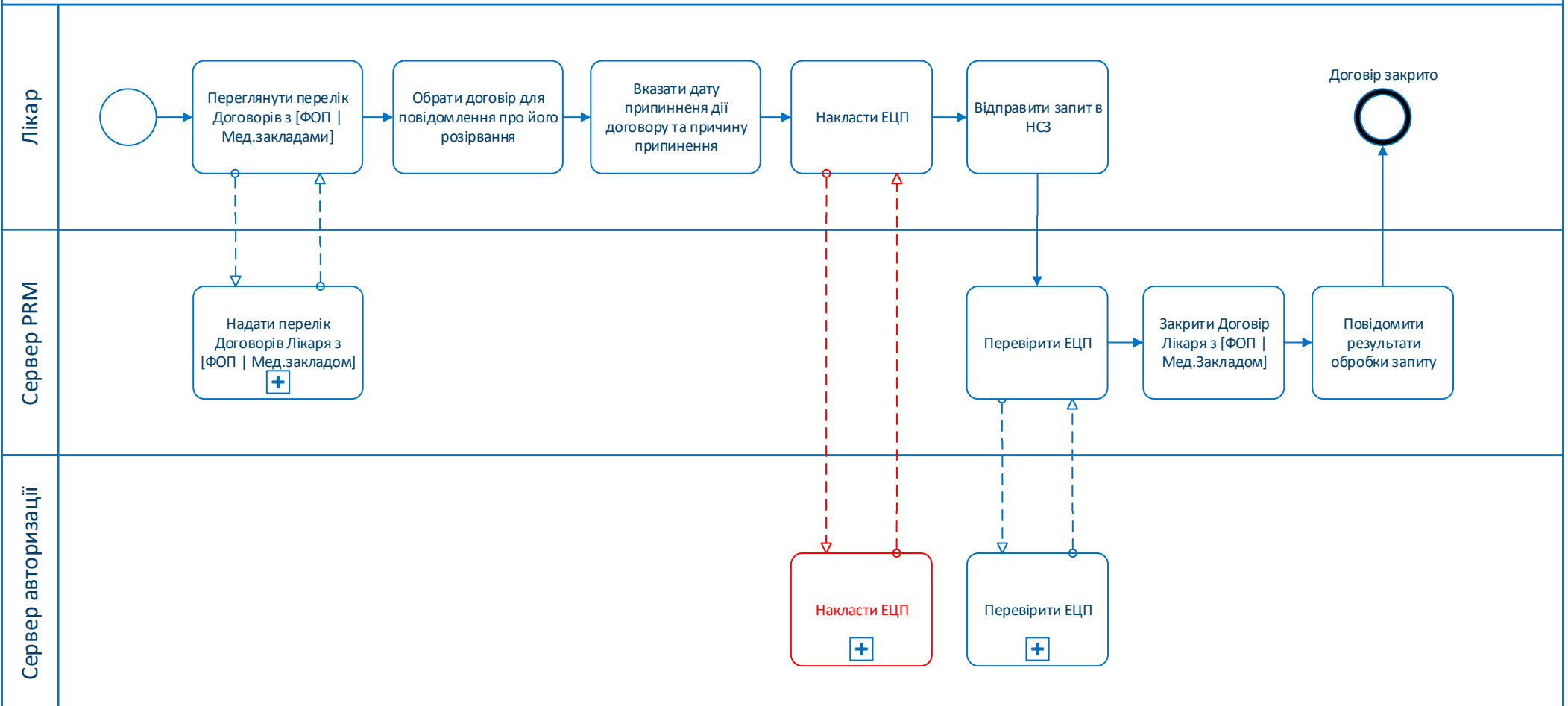
4. Зареєструвати Договори з найманими лікарями

0. Загальний процес



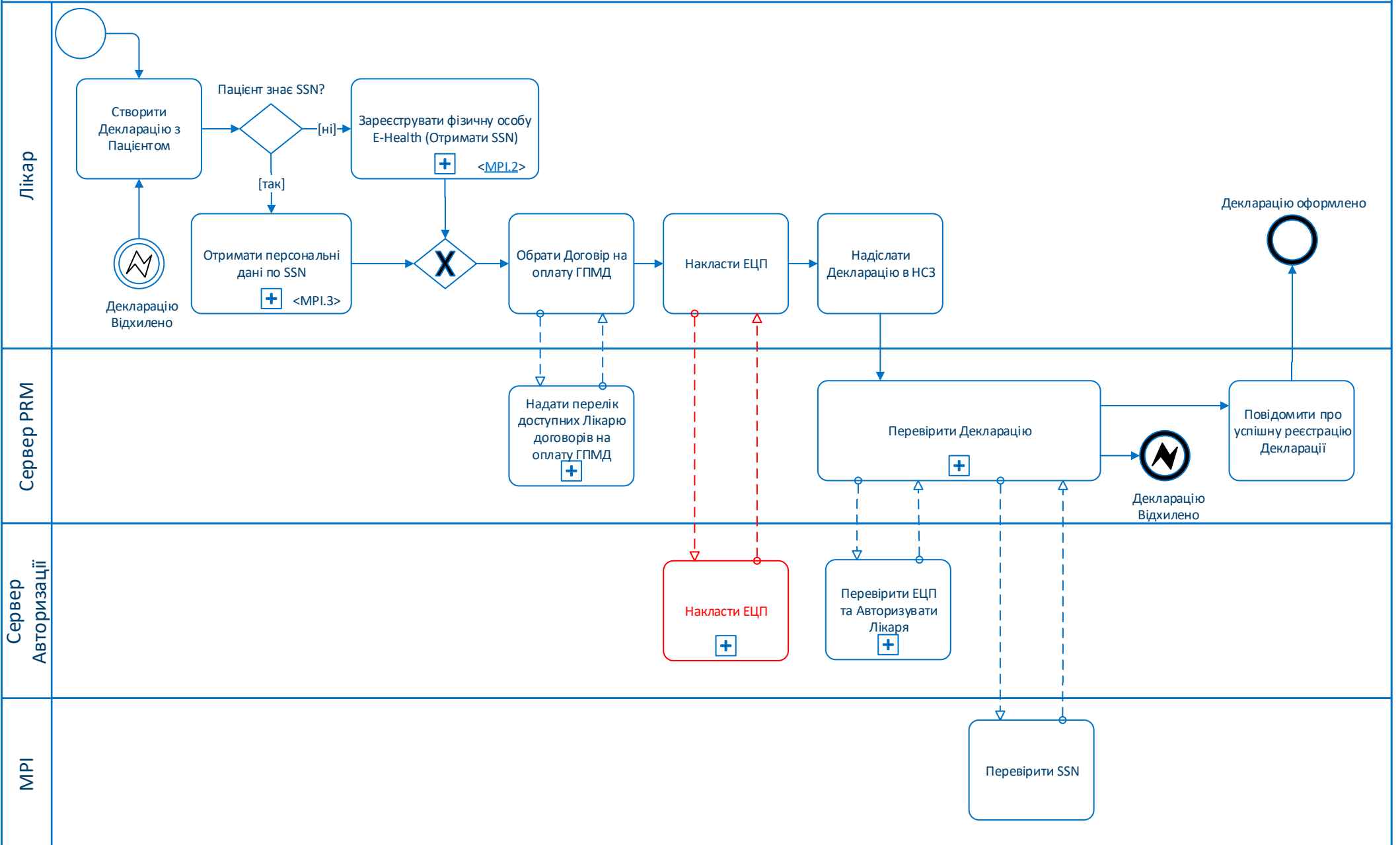
4.A Повідомити про розірвання договору з [ФОП | Мед.закладом]

0. Загальний процес



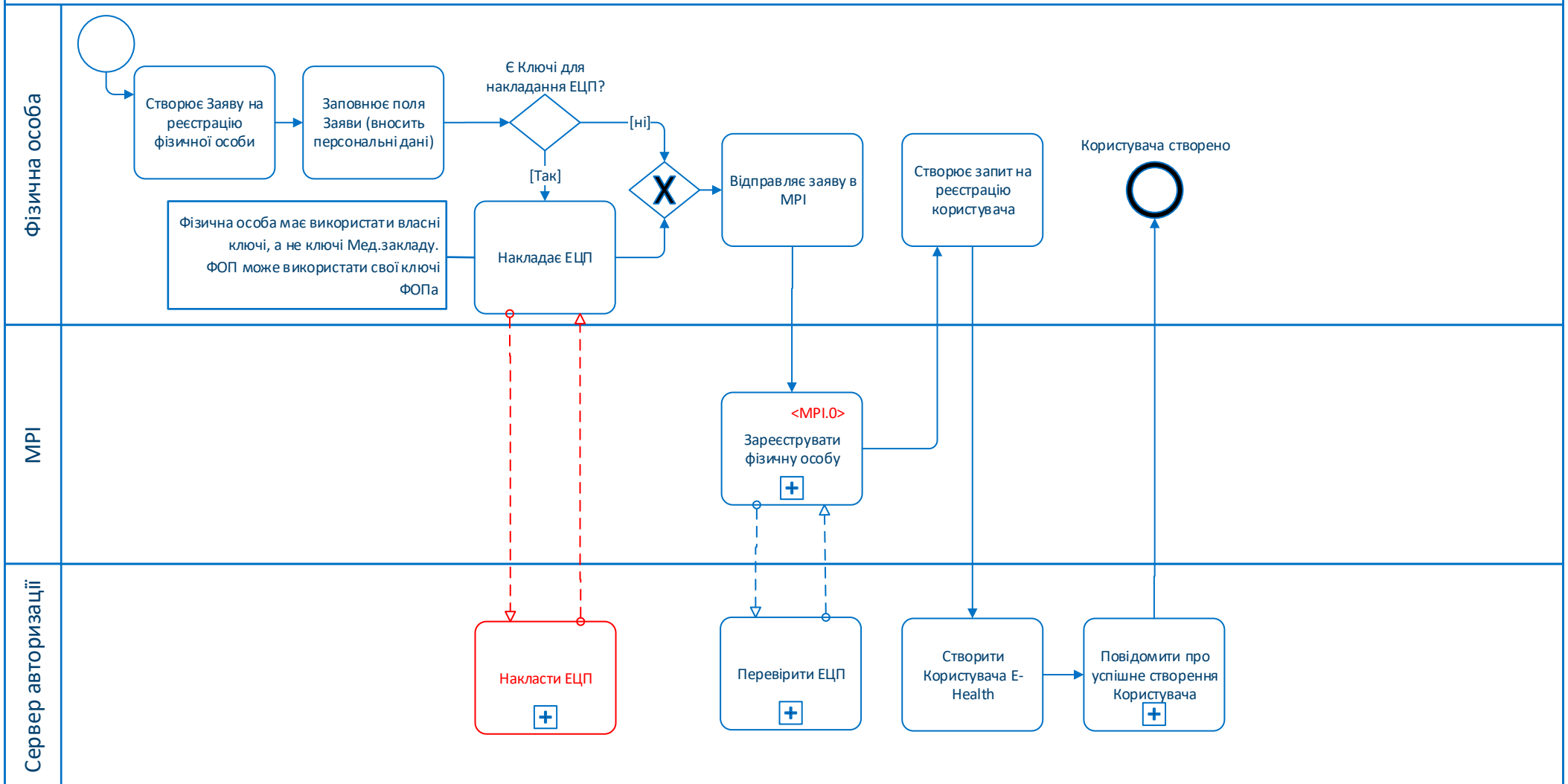
5. Оформити декларації з Пацієнтом

0. Загальний процес



MPI.1 Зареєструвати користувача E-Health

0. Загальний процес



MPI.2 Реєстрація фізичної особи (іншою особою)

